

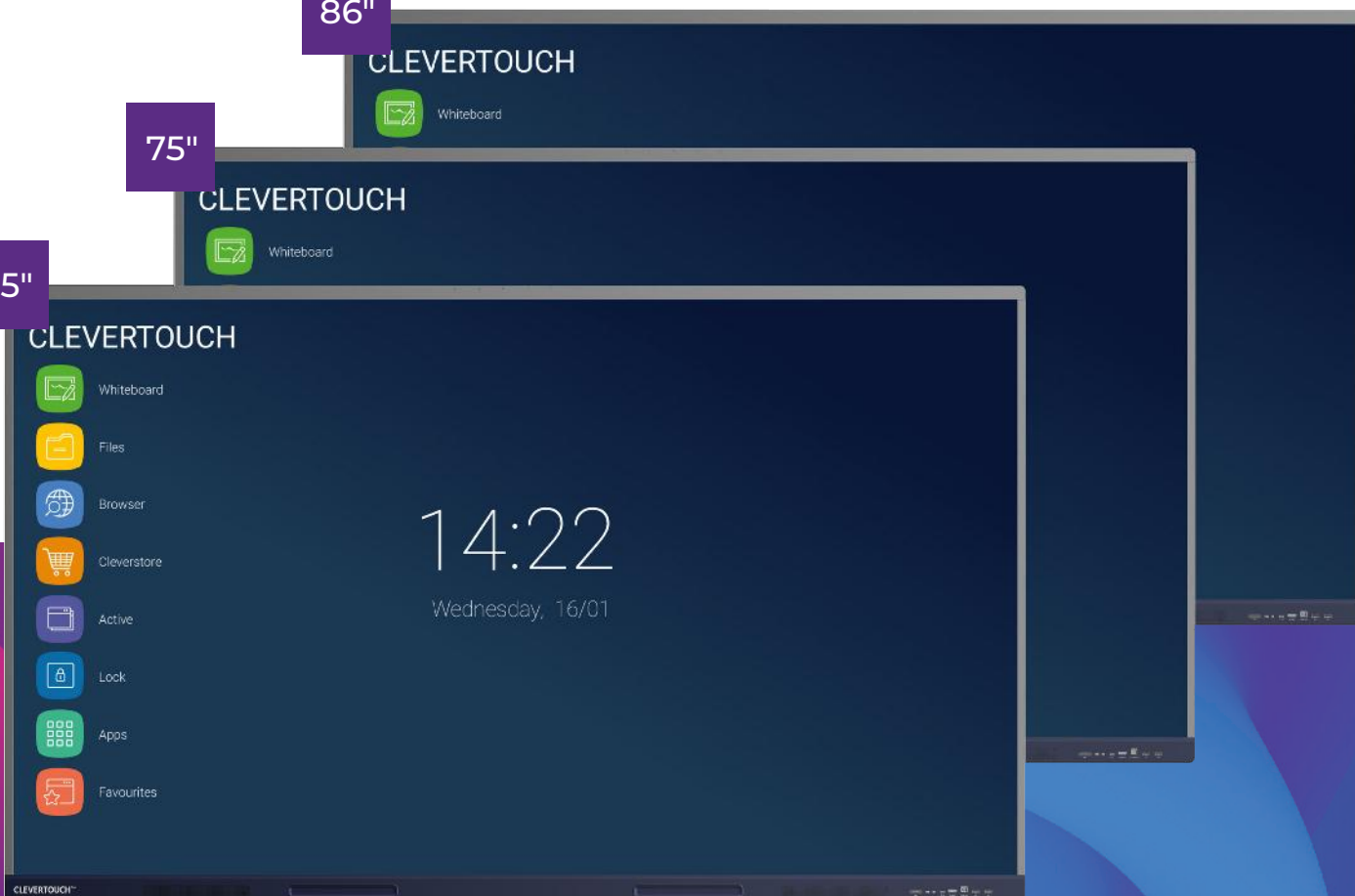
**CLEVERTOUCH®**  
TECHNOLOGIES  
by Boxlight®

IMPACT MAX

86"

75"

65"



Unir as pessoas através da tecnologia

**IMPACT Max**

**IMPACT Max** Disponible en una variedad de tamaños

65" | 75" | 86"

**Audio**

2 potentes altavoces de 16 W para una calidad de sonido cristalina desde cualquier lugar de la habitación.

**Gestión remota**

Ver, controlar, actualizar y solucionar problemas de forma remota. Su servicio de TI puede trabajar en su pantalla Clevertouch sin necesidad de ir al aula. Siempre tendrá las últimas versiones de aplicaciones y software sin necesidad de instalar ningún archivo cuando deba enseñar.

**Cuentas en la nube**

Sincroniza con sus cuentas en la nube para que pueda trabajar en cualquier lugar en cualquier momento.

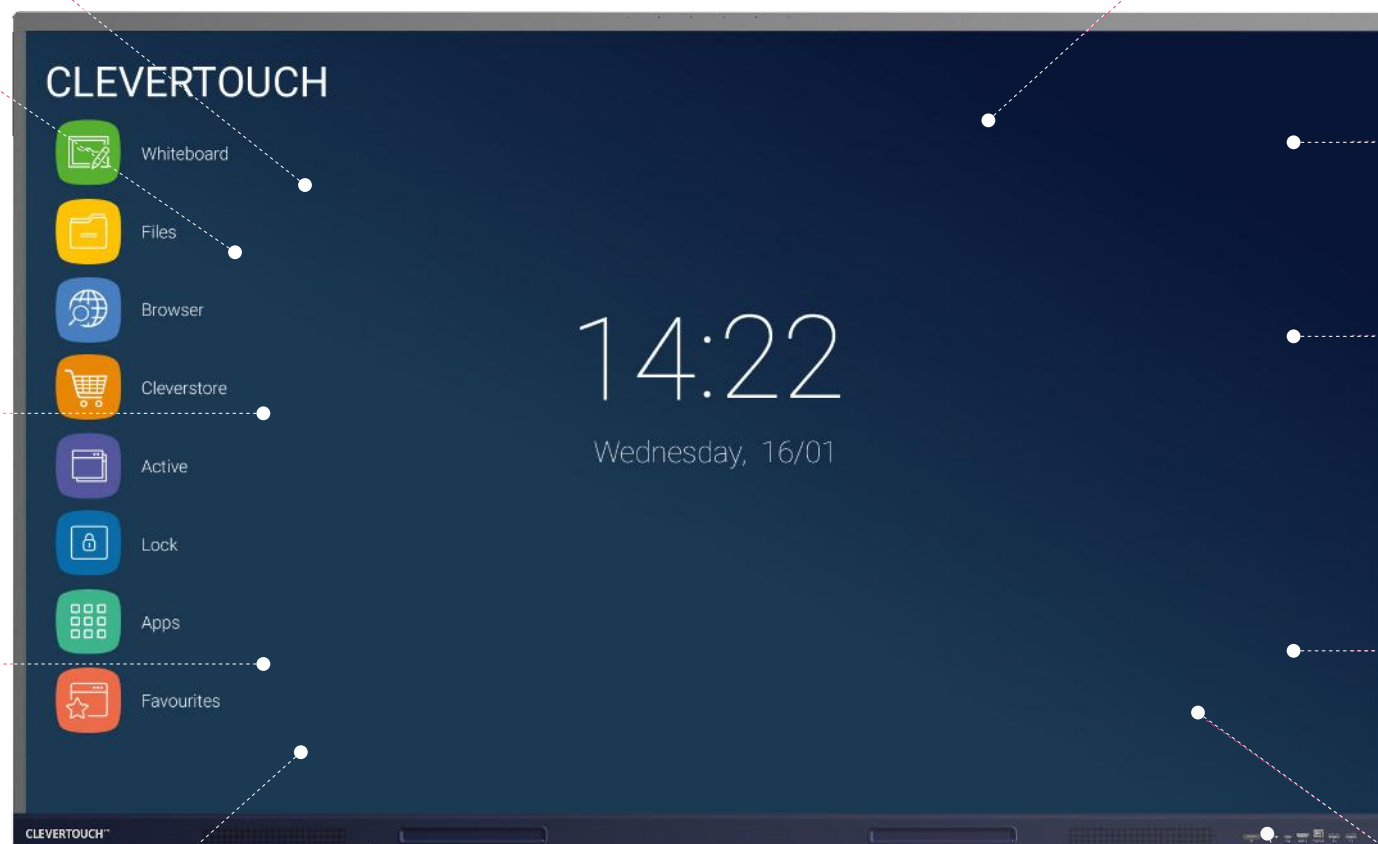


**Tecnología de alta precisión**

Nuestra tecnología patentada Super Glide Touch ofrece la experiencia de escritura más fluida en una pantalla táctil. Es tan suave como escribir en una pizarra, sin retraso. Con la capacidad de diferenciar entre el borrado con la palma de la mano, el toque de los dedos y la escritura con lápiz stylus, no es necesario cambiar la configuración en mitad de la presentación.

**Clevershare**

Duplicación de pantallas con imágenes, vídeo y audio.



**LUX 11.0**

Interfaz fácil de usar. Aplicaciones y gestos simples, rápidos e intuitivos diseñados para hacer que las tareas cotidianas sean fluidas.

**NUEVO**

**Cleverstore 3.0**

Acceda a cientos de aplicaciones de enseñanza gratuitas para que las lecciones sean más atractivas.

**NUEVO**

**Garantía completa**

Sin cargos de suscripción periódicos.

**Pizarra digital infinita**

Nunca se quede sin espacio con nuestro lienzo infinito. Con herramientas de aritmética, reconocimiento de escritura manual a texto y la capacidad de insertar imágenes y formas, todo lo cual se puede guardar, imprimir o compartir en los dispositivos de los estudiantes.

**Conectividad**

Gran conectividad que incluye uno de los últimos puertos USB-C con capacidad de carga.

**LYNX Whiteboard**

Pizarras digitales fáciles de usar gracias a una gran selección de herramientas de lápiz y arte para elegir.

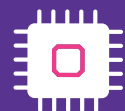
**Sensores de luz incorporados**

**NUEVO**

**Novedades**



Micrófono de matriz incorporado: todas las lecciones se pueden grabar con sonido



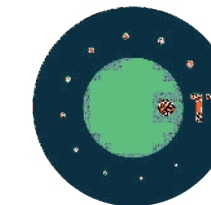
4GB RAM  
32 GB ROM



USB-C de última generación con alimentación y optimización de hardware



2 altavoces de 16 W para un sonido envolvente



**Android 11**  
IMPACT Max con tecnología Android 11

**NUEVO**





## Menú de inicio rápido para herramientas de enseñanza instantáneas

Sus aplicaciones más utilizadas están disponibles con un solo toque y son fácilmente accesibles a través del Menú de inicio rápido.



La aplicación Clevershare puede descargarse de manera gratuita y es compatible con dispositivos Android, Windows, iOS y Chrome. Hasta 50 dispositivos pueden conectarse con la pantalla Clevertouch y compartir contenido: imágenes, vídeo y audio. El moderador tiene un control pleno sobre lo que se comparte y puede mostrar hasta 4 pantallas del dispositivo simultáneamente, lo cual aumenta la participación y la colaboración de los estudiantes en cada lección. Ahora incluye touch-back.



Haga notas, diagramas o imágenes, añada y recorra varias páginas, inserte una imagen o cambie el color de fondo. Ahora incluye escritura a mano y reconocimiento de fórmulas.



Haga doble clic sobre los archivos para abrirlos o copiarlos, cortarlos y pegarlos fácilmente, es como utilizar un ordenador PC. Integración de almacenamiento en la nube personal.



Explore internet sin necesidad de un ordenador utilizando los navegadores IMPACT™, Chrome y Chromium.



Cleverstore cuenta con cientos de aplicaciones en todas las materias y una variedad de idiomas, incluyendo alfabetización, STEAM e idiomas. Nuestro equipo prueba cada aplicación para asegurarse de que no incluyan anuncios, compras en la aplicación o contenido inapropiado. Nos hemos asociado con los desarrolladores de aplicaciones educativas más populares para ofrecerle aplicaciones que realmente pueda utilizar en el aula.



Vuelva fácilmente a las aplicaciones utilizadas recientemente utilizando el botón Active (Activo) con modo de pantalla dividida.



Proteja su Clevertouch con una contraseña utilizando la función Lock (Bloquear).



Todas sus aplicaciones integradas y Cleverstore se pueden encontrar aquí.



Todas sus aplicaciones favoritas en una única ubicación, incluidos los ajustes.



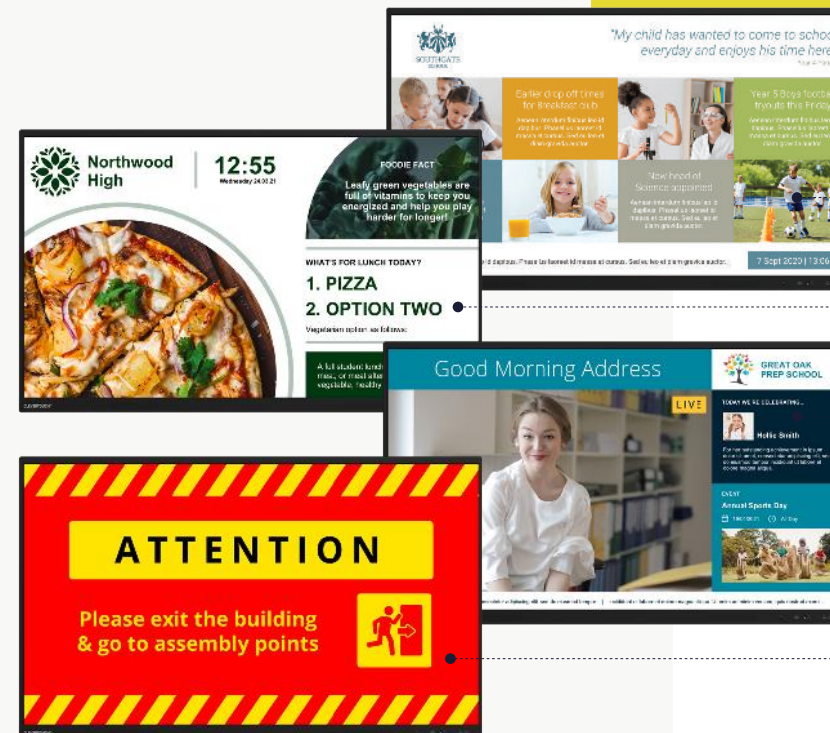


Soluciones de mensajería flexibles

Exclusivo de Clevertouch

## CleverLive App: Mensajería

Con CleverLive App, su IMPACT no es solo una pantalla para la enseñanza o presentaciones, también es una herramienta de comunicación. Utilícela para transmitir mensajes, alertas e información importante a estudiantes, personal y visitantes.



- Noticias diarias y actividades
- Menú de comidas semanal
- Mensajes de vídeo en directo desde la oficina del centro de enseñanza
- Anuncios de emergencia y simulacros de incendio





Create your free account at [CleverLive.com](https://CleverLive.com)

Dinámica e integrada

## CleverLive: Pantalla de inicio

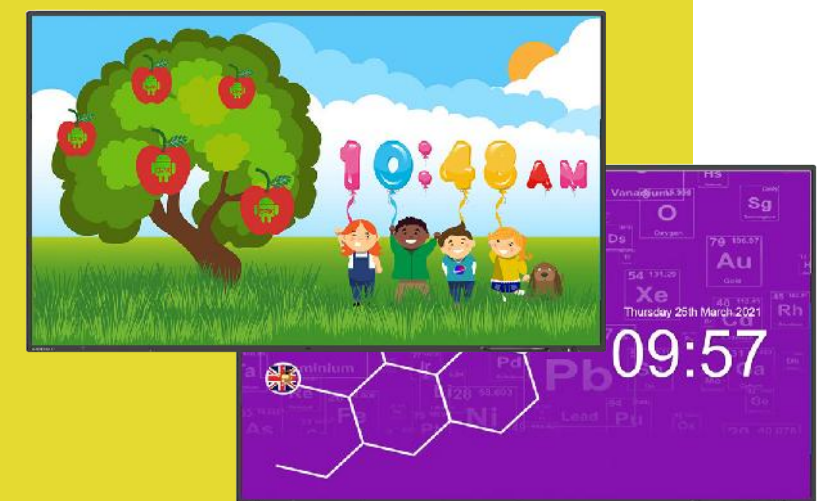
Personalice su pantalla de inicio para que sea exclusiva de su centro o distrito Con CleverLive App, puede agrupar pantallas para que sean representativas de su mensajería y crear perfiles de usuarios y grupos

### Personalice su página de iniciador

- Agrupe por asignatura, escuela, grupos de edad, campus, distrito y más: es totalmente flexible
- Muestra las aplicaciones que desee. Ya sea desde Cleverstore, o añada las suyas propias
- Bloquee la configuración de forma que los docentes se mantienen dentro de las directrices
- Añada el logotipo, los colores y las imágenes de fondo de su escuela
- Relojes personalizados

### ¡Es sencillo!

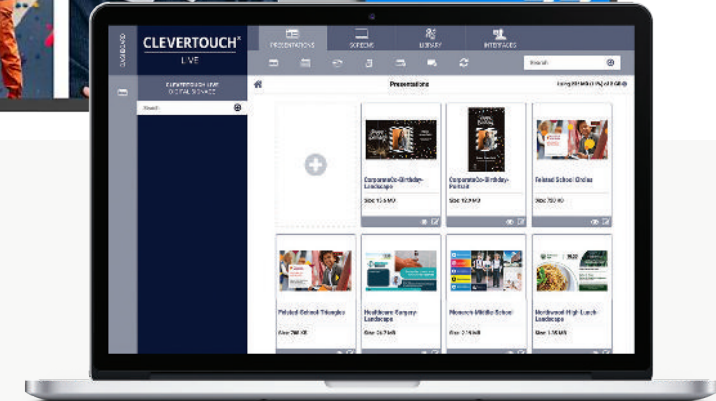
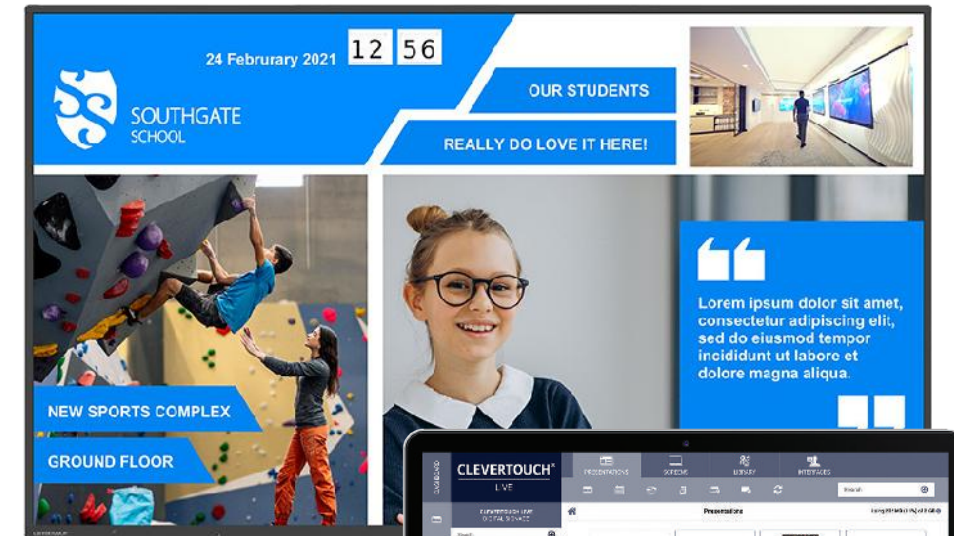
- 1** Vaya a CleverLive
- 2** Sincronice su pantalla IMPACT
- 3** Seleccione su diseño de interfaz de usuario







Cree perfiles de profesores o grupos  
 Conéctese a cualquier pantalla conectada en su distrito y obtenga sus aplicaciones, pantalla de inicio, configuración y más.



Dinámica e integrada

## CleverLive

CleverLive es la Plataforma del sistema de gestión de contenido (CMSP) para todas las innovaciones de Clevertouch Technologies.

### Personalice su página de iniciador

- Muestre mensajes de señalización digital cuando no esté en uso.
- Añada aplicaciones desde Cleverstore o cargue sus propios archivos apk: envíelos a todas sus pantallas interactivas sin necesidad de instalarlas manualmente en pantallas individuales.
- Envíe alertas y anuncios a su audiencia.
- Avisos meteorológicos, alertas de extraños, alarmas de incendio.
- Llame al personal/estudiantes a otras ubicaciones.



Create your free account at [CleverLive.com](https://CleverLive.com)





Aumente la participación de los estudiantes

## Cleverstore 3.0 NEW

Es fácil mantener la atención de los estudiantes cuando hay algo nuevo en la pantalla. Hemos seleccionado aplicaciones de desarrolladores de aplicaciones educativas que son compatibles con los estándares estatales básicos comunes (Common Core State Standards Initiative) de los EE. UU. y el plan de estudios nacional (National Curriculum) del Reino Unido.

### Aplicaciones para todos

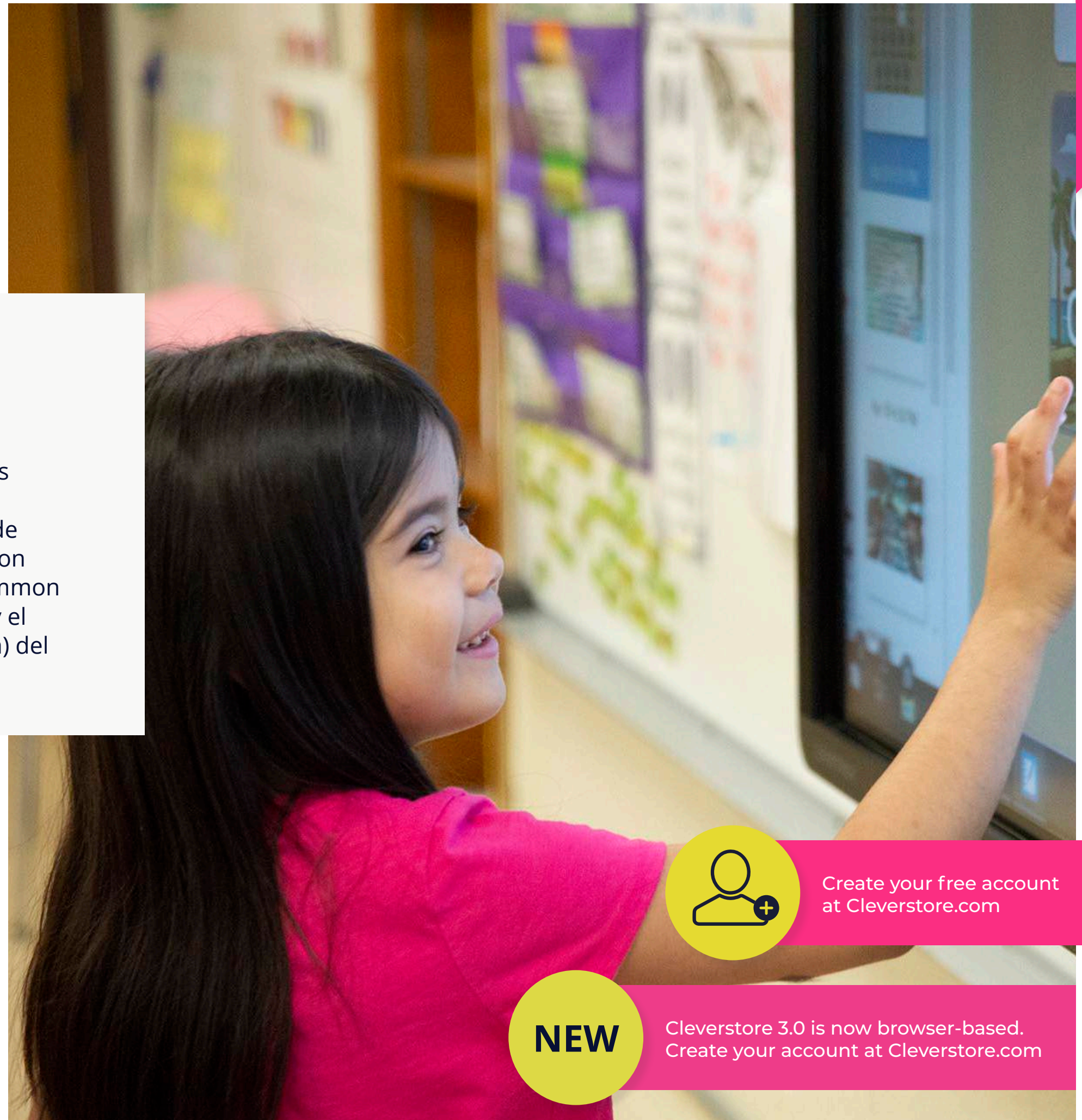
Con aplicaciones para todas las edades y en la mayoría de las asignaturas, tiene mucho de dónde elegir para dar apoyo a sus clases. Desde codificación hasta matemáticas, alfabetización y ciencias, así como juegos e historias, Cleverstore tiene todo lo que pueda necesitar.

### Dos idiomas

La mayoría de nuestras aplicaciones están disponibles en una variedad de idiomas y además algunas de ellas también son compatibles con dos idiomas, lo que le permite enseñar idiomas como francés, español y alemán a medida que avanza.

### Una tienda en la que puede confiar

Nuestro equipo para aplicaciones comprueba todas las aplicaciones que se envían a la tienda para que no haya contenido inapropiado. Queremos que los docentes puedan descargar aplicaciones como recursos didácticos, por lo que todas las aplicaciones son adecuadas para el aula.



Create your free account at [Cleverstore.com](https://Cleverstore.com)



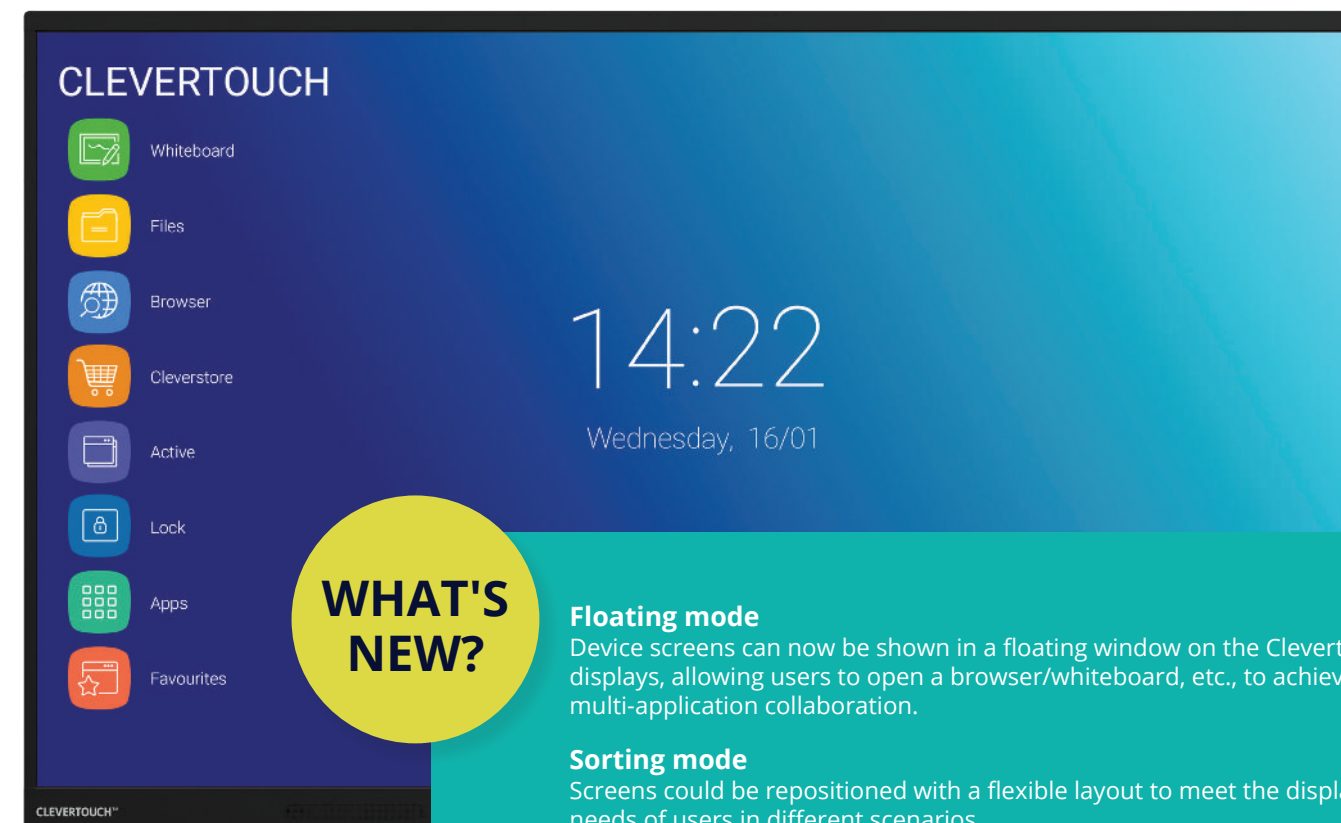
Cleverstore 3.0 is now browser-based. Create your account at [Cleverstore.com](https://Cleverstore.com)



## Clevershare 5

Colabore con facilidad: conecte hasta 50 dispositivos, incluidos teléfonos, tabletas y ordenadores portátiles. Duplicación de pantallas con imágenes, vídeo y audio.

Con touch-back para control bidireccional, el moderador tiene el control pleno sobre lo que se comparte, y puede mostrar 9 pantallas de forma simultánea, lo cual aumenta la participación y la colaboración en cada sesión.



### WHAT'S NEW?

#### Floating mode

Device screens can now be shown in a floating window on the Clevertouch displays, allowing users to open a browser/whiteboard, etc., to achieve multi-application collaboration.

#### Sorting mode

Screens could be repositioned with a flexible layout to meet the display needs of users in different scenarios.

#### Image quality

Optimized casting image quality, three kinds of clarity can be selected: ordinary, better, and excellent.

### Comparta contenido con cualquier dispositivo

Hasta 50 dispositivos pueden conectarse con la pantalla Clevertouch y compartir contenido: imágenes, vídeo y audio. Ahora con touch-back para control bidireccional.

El moderador tiene el control pleno sobre lo que se comparte, y puede mostrar hasta 6 pantallas de forma simultánea, lo cual aumenta la participación y la colaboración en cada sesión.

### Modo Maestro

Este modo opcional le permitirá aceptar o rechazar manualmente desde la pantalla Clevertouch cuando alguien intente conectarse a través de Clevershare.

### Chromecast y Airplay

Hay un botón opcional que puede deslizarse en los ajustes que le permitirá conectarse de forma nativa a su dispositivo.

### Aplicación Clevershare

La aplicación Clevershare se puede descargar en cualquier dispositivo para conectarse instantáneamente una vez introducido el código en la pantalla Clevertouch. La aplicación Clevershare se puede descargar de forma gratuita y es compatible con dispositivos Android, Windows, iOS y Chrome.

### Llave dongle Clevershare (extra opcional)

Utilice la llave dongle USB-C Clevershare para compartir contenido. Dado que no es necesario descargar ninguna aplicación o controlador, esta llave es ideal para empresas que no permiten descargas en dispositivos.

### Cómo conectar

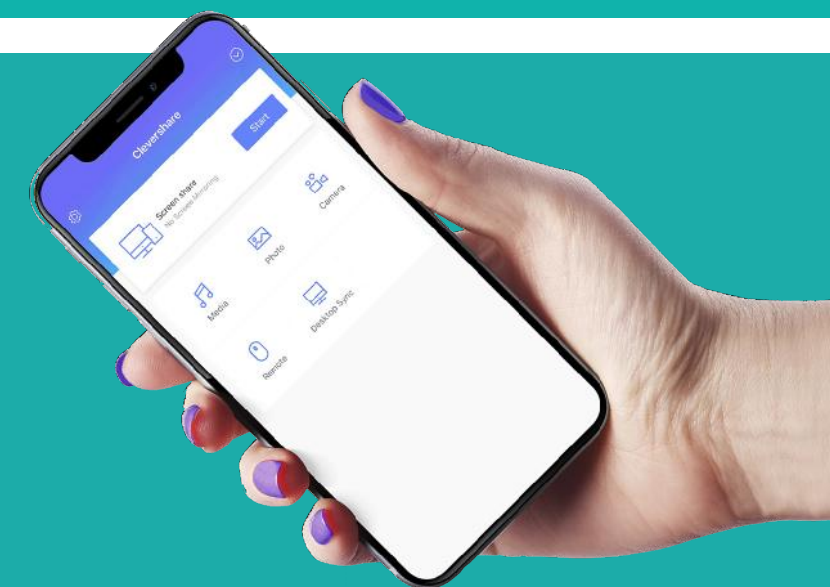
Puede conectarse a través de la aplicación Clevershare si su dispositivo está en la misma red que Clevertouch. Utilice el Modo avanzado para cifrado adicional y subredes duales. Hay una opción de punto de acceso si no puede utilizar la red.



Extra opcional

### Llave dongle Clevershare

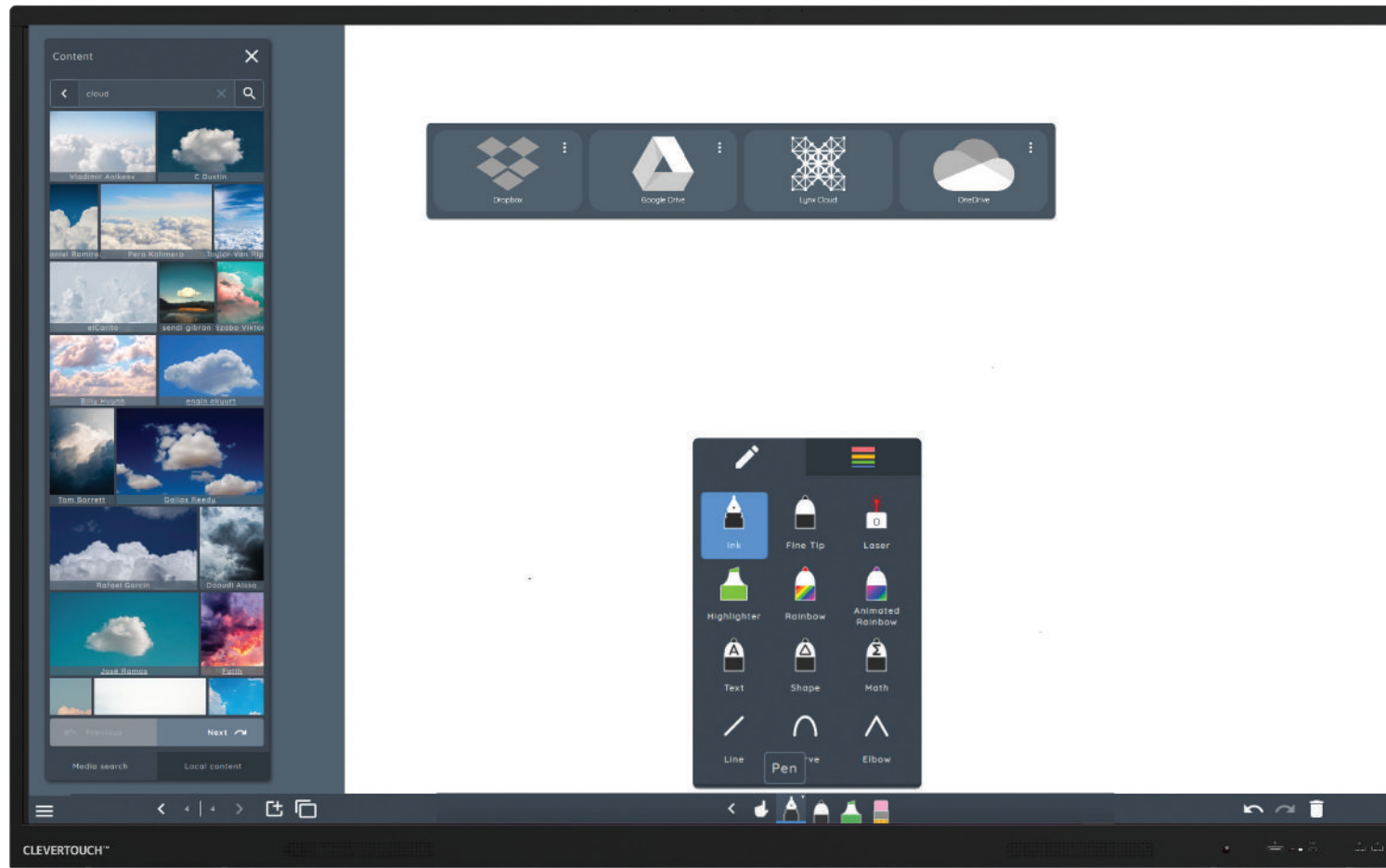
- Conexión USB-C
- Compatible con IMPACT Plus
- Funciona en conjunto con la aplicación Clevershare



### Aplicación Clevershare

- Funciona en cualquier dispositivo
- Se puede descargar de forma gratuita
- Compatible con dispositivos Android, Windows, iOS y Chrome





La pizarra digital permite fácilmente con una gran selección de herramientas de lápiz y arte para elegir

## LYNX Whiteboard

La experiencia de usuario más dinámica e intuitiva de cualquier pizarra digital: completamente rediseñada para una pantalla táctil, con menús fáciles de deslizar, arrastrar y soltar y pellizcar para hacer zoom.



LYNX Whiteboard se ha asociado con PhET para proporcionarle más de 80 actividades TRONCALES gratuitas para usar en su aula u ofrecer como tareas.



## Lecciones más atractivas

### Escritura manual

Nuestro nuevo tipo de lápiz permite a los usuarios escribir de forma más natural. La presión y la velocidad le ayudarán a decidir el grosor de la línea a medida que escribe: como un bolígrafo de verdad.

### Multifunción

Divida la pantalla de forma que pueda navegar en línea mientras que su lección está abierta, y arrastre y suelte contenido en pantalla.

### Lápiz doble

Dos usuarios pueden seleccionar diferentes lápices o herramientas y usarlos de forma simultánea, proporcionando un funcionamiento más natural.

### Aumente la participación de los estudiantes

Busque vídeos de YouTube, imágenes de Unsplash, imágenes panorámicas: todo sin salir de la aplicación. Safe Search se ha habilitado para garantizar que el contenido es adecuado para niños.

### Dé rienda suelta a la creatividad

Con docenas de herramientas de enseñanza al alcance de su mano.

### Actividades divertidas que se pueden compartir

Cree sus propias actividades con contenido personalizable. Las actividades se guardarán automáticamente en su LYNX Cloud, de forma que pueda compartirlas con sus compañeros.

### Colabore con facilidad

Los estudiantes pueden escanear un código QR con sus dispositivos personales y unirse a la actividad durante la clase, o guardarla para hacerla en casa,

### Cambie formatos rápidamente

Convierta archivos con formatos de Office en archivos LYNX listos para utilizar en LYNX. Los archivos de Word, Excel y PDF se pueden convertir de forma sencilla. Arrastre archivos de pizarra interactiva o de Smart Notebook en lotes y se convertirán automáticamente en un archivo LYNX.





## Acceso a la nube para aprendizaje a distancia con LYNX Whiteboard

Cientos de herramientas para mejorar la participación de los estudiantes en un entorno de aprendizaje combinado.

### Acceda a la nube e inicie sesión desde cualquier lugar

Cree lecciones sobre la marcha, en casa o en otra aula, en cualquier dispositivo. Su centro puede establecer una cuenta de LYNX Cloud que le permita compartir contenido y recursos.

### Excelente para la enseñanza a distancia

Defina el trabajo, despléguelo y proporcione a los estudiantes sus propios datos de acceso.

### Descargar y cargar

Inicie sesión en cualquier Clevertouch y descargue sus archivos LYNX, excelente si no está en su aula habitual.

### Asigne los deberes

Defina tareas para sus estudiantes

### Sincronice con otras unidades basadas en la nube

Obtenga contenido de Dropbox, OneDrive, LYNX Cloud o Google Drive y colóquelo directamente en sus lecciones



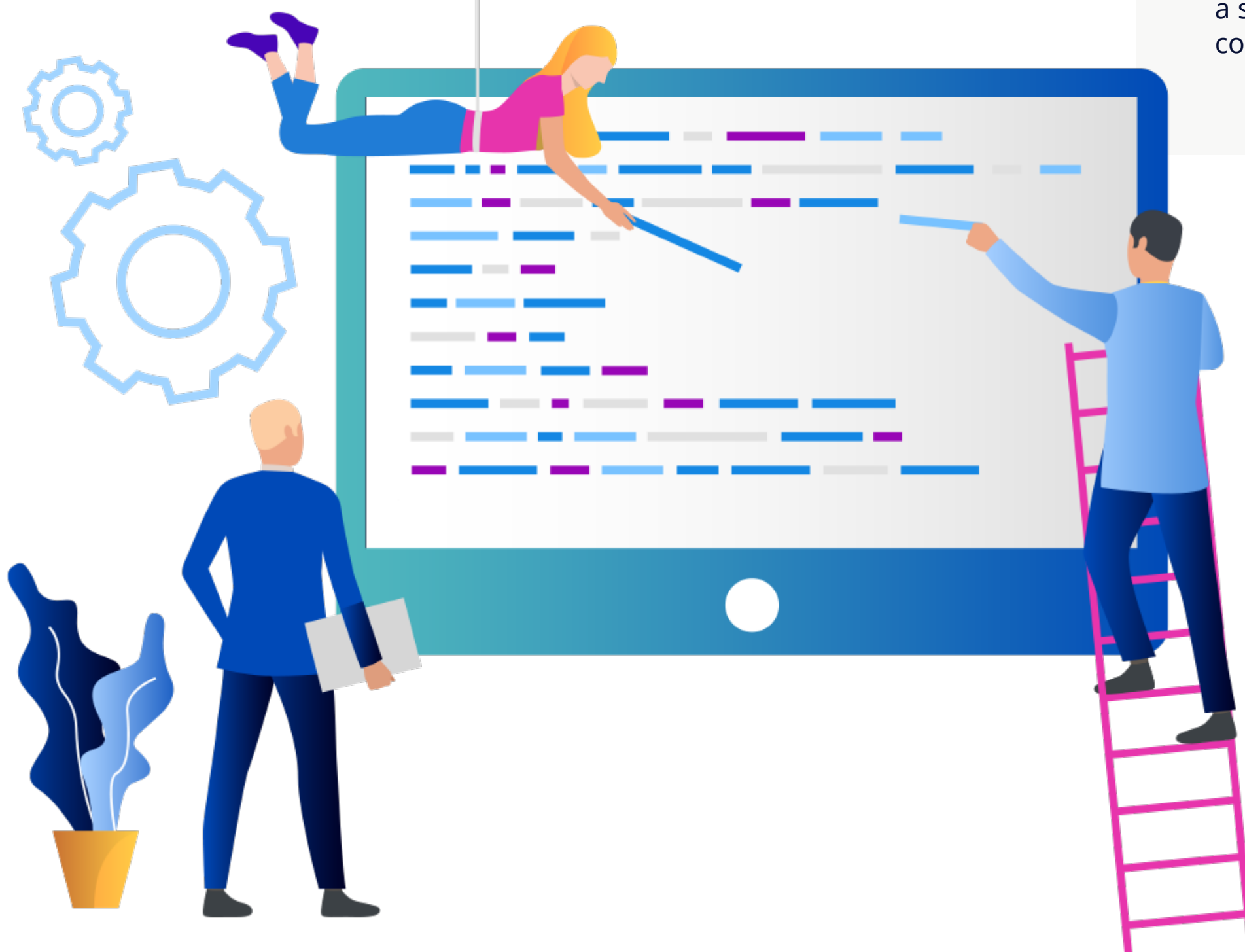




Tome el control

## Gestión remota

Los departamentos de TI y administradores pueden tomar el control sin necesidad de salir de su oficina. Controle varios dispositivos Clevertouch mediante la vinculación de toda su flota de pantallas Clevertouch a su cuenta MDM de gestión remota, para que pueda controlarlas desde cualquier lugar.



### Actualizar o eliminar aplicaciones

Con la funcionalidad para añadir archivos .apk a algunas o todas sus pantallas Clevertouch, su organización siempre puede tener las últimas aplicaciones disponibles para usar.

### Actualizaciones Over-the-Air

Nuestras actualizaciones OTA están a solo un clic de distancia para obtener el último firmware en su pantalla. Nunca le cobraremos por las actualizaciones de firmware.

### Visualizar la información de estado

Los administradores de TI pueden solucionar problemas sin necesidad de salir de la oficina. Busque pantallas individuales de Clevertouch, vea la pantalla en tiempo real, edite la configuración o reinicie los dispositivos de forma remota.

### Agrupar y etiquetar

Si tiene un grupo de pantallas que está siendo utilizado por un determinado departamento, puede implementar las mismas aplicaciones y configuraciones, de modo que haya una experiencia uniforme para todos en ese departamento.





## Pantalla

<b>Tamaño diagonal</b>	65" 4K, 75" 4K, 86" 4K
<b>Tipo de pantalla</b>	TFT LCD: retroiluminación LED directa
<b>Relación de aspecto</b>	16:9
<b>Colores de pantalla</b>	1.070 millones (10-bit)
<b>Resolución</b>	4K UHD (3840x2160 a 60 Hz)
<b>Tiempo de respuesta</b>	5 ms
<b>Tasa de refresco</b>	60 Hz
<b>Ángulo de visualización LCD</b>	178°
<b>Brillo</b>	400 cd/m2
<b>Relación de contraste</b>	65" 1200:1 75" 1200:1 86" 1200:1
<b>Relación de contraste dinámico</b>	65" 5000:1 75" 5000:1 86" 5000:1
<b>Dureza del cristal</b>	Cristal templado: escala de dureza nivel 7
<b>Tipo de cristal</b>	Espacio de aire de 1 mm de paralaje bajo, templado térmico, - Antireflectante y resistente a las manchas para mayor durabilidad - Super Glide Surface ***
<b>Placa base</b>	Amlogic T982 (SoC)
<b>Ciclo de vida útil de la pantalla</b>	50.000 horas
<b>NTSC</b>	65" 72 % 75" 72 % 86" 68 %

## Interactividad

<b>Tecnología de escritura</b>	Tecnología IR de alta precisión
<b>Puntos táctiles continuos</b>	20
<b>Resolución táctil</b>	32768 x 32768 px
<b>Tiempo de respuesta</b>	5 ms
<b>Precisión táctil</b>	1,5 mm
<b>Tamaño mínimo del objeto</b>	3mm
<b>Herramienta para uso táctil</b>	Dedo, lápiz pasivo, objetos opacos
<b>Escritura simultánea</b>	Sí
<b>Herramientas de tinta digital</b>	Sí - Lynx
<b>Lápices incluidos</b>	2
<b>Tipo de lápiz</b>	Lápiz stylus de doble reconocimiento
<b>Soporte para lápiz</b>	Soporte para lápices magnético integrado
<b>Diámetro de la punta del lápiz</b>	3 mm/7 mm
<b>Diferenciación entre lápiz y acción táctil</b>	Sí
<b>Identidades del lápiz</b>	2
<b>Anulación de la palma</b>	Sí
<b>Anotación sobre cualquier fuente</b>	Sí
<b>Aplicaciones básicas para el aula</b>	Incluye pizarra, anotación, temporizador, reproductores multimedia, navegador, lector de PDF, grabador de pantalla, rueda giratoria, votación, herramientas para matemáticas
<b>Compatibilidad*</b>	Windows 10, Linux, Mac, Android, Chrome
<b>Tasa de precisión</b>	6 m/s
<b>Tasa de exploración</b>	200 Hz
<b>Gestos y desplazamientos rápidos desde borde</b>	Compatible con Windows, OSX con controlador adicional

## Conectividad

<b>Ranura OPS</b>	1 - Intel Spec 80Pines
<b>Entrada HDMI</b>	3
<b>Salida HDMI</b>	1
<b>USB-A 2.0</b>	1
<b>Táctil USB (tipo B)</b>	2
<b>USB A 3.0 (transferencia de datos más rápida)</b>	4
<b>USB C (vídeo, audio y táctil)</b>	1 (Admite 65 W para cargar)
<b>Entrada LAN (RJ45)</b>	1 GB
<b>Salida LAN (RJ45)</b>	1
<b>RS-232</b>	1
<b>Wake-on-Lan</b>	Sí
<b>Adaptador inalámbrico 2.0 + WAP</b>	Sí
<b>Módulo WiFi Clevertouch</b>	Sí
<b>Bluetooth</b>	Sí 5.0
<b>Entrada DisplayPort</b>	No
<b>Entrada VGA</b>	1
<b>Entrada de audio</b>	1
<b>Salida óptica</b>	1
<b>Auriculares</b>	1 (3,5 mm)
<b>Número total de puertos de salida táctiles</b>	2
<b>Lector/escritor NFC</b>	Extra opcional
<b>Cámara</b>	Extra opcional
<b>Sensor de proximidad</b>	No
<b>Matriz de mic.</b>	Sí
<b>WiFi</b>	IEEE 802.11a/b/g/n/ac (bandas de 2,4 y 5 GHz)
<b>Velocidad de WiFi</b>	Capacidad para velocidades de hasta 433 Mbps

## Sistema informático

<b>Sistema operativo</b>	Android 11
<b>Versión del sistema</b>	LUX 11
<b>RAM</b>	4GB
<b>Almacenamiento interno</b>	32 GB
<b>CPU</b>	A55 de cuatro núcleos
<b>GPU</b>	Mali G52MC2
<b>Resolución de Android</b>	4K
<b>Ranura de módulo Android</b>	No
<b>Interfaz de usuario LUX integrada</b>	Sí

## Alimentación

<b>Requisitos de alimentación</b>	100 – -240 V ~ 50/60 Hz
<b>Consumo eléctrico (en reposo)</b>	< 0,5 W
<b>Diseño sin ventilador ultrasilencioso</b>	Sí
<b>Consumo eléctrico</b>	65" 178 vatios 75" 183 vatios 86" 195 vatios

## Audio

<b>Altavoces frontales dobles con bajos mejorados</b>	2 x 16 W
<b>Salida de audio</b>	Sí
<b>SPDIF / Fibra</b>	Sí
<b>Canal de sonido</b>	2
<b>Matriz de micrófonos lineal</b>	Sí
<b>Sonido envolvente SWS</b>	No

## Entorno operativo y de almacenamiento

<b>Temperatura operativa</b>	0° a 40°
<b>Temperatura de almacenamiento</b>	-20° a 60°
<b>Humedad de funcionamiento</b>	10 % - 90 % de humedad relativa
<b>Humedad de almacenamiento</b>	10 % - 90 % de humedad relativa
<b>Altitud</b>	Por debajo de 5000 metros

## Especificaciones físicas

<b>Dimensiones del panel</b>	65" 75" 86"
<b>Dimensiones del paquete</b>	65" 1628×208×1005 mm 75" 1863×225×1148 mm 86" 2110×225×1291 mm
<b>Peso neto</b>	65" 34,9 Kg 75" 47,75 Kg 86" 62,9 Kg
<b>Peso empaquetado</b>	65" 43,68 Kg 75" 61,9 Kg 86" 80,6 Kg
<b>Puntos de montaje VESA</b>	65" 600x400 mm 75" 800 x 600 mm 86" 800 x 600 mm

## Garantía

El periodo de garantía y las opciones de actualización varían según la región. Póngase en contacto con su distribuidor local para obtener información o visite [clevertouch.com/about/warranty](http://clevertouch.com/about/warranty)

## Cumplimiento y certificación

<b>Certificación regulatoria</b>	CE, FCC, UL, Energy Star & EEC
----------------------------------	--------------------------------



## Instalación

La instalación de este producto la debe realizar un instalador cualificado. El uso de componentes no suministrados por Clevertouch o que no cumplan con las especificaciones mínimas pueden afectar el rendimiento, la seguridad y la garantía. Para obtener más información, visite [clevertouch.com](http://clevertouch.com)

## IMPACT Max Características integradas

<b>NUITEQ™ Snowflake</b>	Sí
<b>Aplicación LYNX™ con planificación de lecciones en línea</b>	Sí
<b>Cleverstore™ tienda de aplicaciones educativas</b>	Sí
<b>Señalización digital integrada</b>	Sí
<b>Clevershare™ Duplicación de cualquier dispositivo en la pizarra</b>	Gratis durante el periodo de vida útil del dispositivo (táctil negro)
<b>Perfiles de cuentas personalizadas integradas</b>	Sí
<b>Acceso a cuentas en la nube</b>	OneDrive, Google Drive
<b>Sistema de reservas de salas integrado</b>	Sí
<b>Anotación en pizarra</b>	Sí
<b>Envío de correos electrónicos directamente desde la pantalla táctil</b>	Sí
<b>Escaneo de código QR para ahorrar trabajo</b>	Sí
<b>CleverMessage™ - Alertas de mensajería instantánea</b>	Sí
<b>Actualizaciones Over-the-Air</b>	Sí
<b>Gestión remota de las pantallas táctiles (MDM)</b>	Sí; Licencia de 5 años

## Contenido incluido dentro de su caja Clevertouch

<b>Qué hay en la caja</b>	(1) Clevertouch IMPACT MAX (1) Cable HDMI de 1,5 m de longitud (1) Cable USB (A-B) de 3 m de longitud (1) Cable USB-C de 1,5 m (1) Cable de alimentación regional de 3 m (1) Mando a distancia (2) Pilas para el mando a distancia (2) Lápices stylus de doble reconocimiento (1) Guía del usuario (1) Guía de instalación rápida (1) Módulo WiFi Clevertouch
---------------------------	---

## Asistencia técnica

Para todos los productos Clevertouch, visite: [support.clevertouch.com](http://support.clevertouch.com)

## Declaración

El tamaño y el peso varían según la configuración y el proceso de fabricación; consulte el producto real. Las imágenes del producto son solo para fines ilustrativos y pueden variar ligeramente en apariencia, color, tamaño, etc. del producto real. La descripción, las ilustraciones, etc. en este documento pueden estar sujetas a cambios de acuerdo con las últimas especificaciones y rendimiento del producto. En caso de que el cambio mencionado anteriormente en el documento sea necesario, el documento puede actualizarse sin previo aviso por escrito.