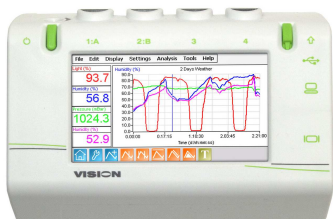


PS-01. Ciències naturals

Consoles adquisició dades



20001-20002



20003-20004-20005-20006

20001	Consola adquisició dades Easysense V-Hub-4. USB & Bluetooth. 4 sensors	249'00	301'29
20002	Consola adquisició dades Easysense V-Hub-8. USB & Bluetooth. 8 sensors	330'00	399'30
20003	Consola adquisició dades Easysense V-Log-4. USB 4 sensors	309'00	373'89
20004	Consola adquisició dades Easysense V-Log-4. USB & Bluetooth 4 sensors	353'00	427'13
20005	Consola adquisició dades Easysense V-Log-8. USB 8 sensors	391'00	473'11
20006	Consola adquisició dades Easysense V-Log-8. USB & Bluetooth 8 sensors	436'00	527'56

Sensors adquisició dades-1



20013	Sensor adquisició dades Smart Q-4100. Fotoporta 56 mm	83'00	100'43
20014	Sensor adquisició dades Smart Q-4115. Polítila amb ranura	19'00	22'99
20015	Sensor adquisició dades Smart Q-4117. Targetes interruptores	26'00	31'46
20016	Sensor adquisició dades Smart Q-4130. Polzador	34'00	41'14
20018	Sensor adquisició dades Smart Q-4145. Cable amb 2 pinces de cocodril ...	25'00	30'25
20019	Sensor adquisició dades Smart Q-4160. Impulsos. Parell	74'00	89'54
20020	Sensor adquisició dades Smart Q-4167. Comptador impulsos elèctrics	89'00	107'69
20021	Sensor adquisició dades Smart Q-4175. Força 50 N	210'00	254'10
20023	Sensor adquisició dades Smart Q-4191. Moviment 4 escales	204'00	246'84
20024	Sensor adquisició dades Smart Q-4205. Rotació i desplaçament	246'00	297'66
20025	Sensor adquisició dades Smart Q-4220. Accessoris rotació i desplaçament	128'00	154'88
20027	Sensor adquisició dades Smart Q-4224. Aceleròmetre 3 eixos	159'00	192'39
20028	Sensor adquisició dades Smart Q-4226. Aceleròmetre 2 eixos	159'00	192'39
20029	Sensor adquisició dades Smart Q-4235. Volum del so 2 escales	109'00	131'89
20030	Sensor adquisició dades Smart Q-4238. Velocitat del so. Parell	180'00	217'80
20032	Sensor adquisició dades Smart Q-4265. Rajos infrarojos 6 escales	-----	-----
20033	Sensor adquisició dades Smart Q-4280. Rajos ultraviolats 6 escales	172'00	208'12
20034	Sensor adquisició dades Smart Q-4341. Llum 5 escales	104'00	125'84
20035	Sensor adquisició dades Smart Q-4355. Làser de diode	76'00	91'96
20037	Sensor adquisició dades Smart Q-4370. Pressió absoluta 3 escales	136'00	164'56
20038	Sensor adquisició dades Smart Q-4385. Pressió absoluta 2 escales	136'00	164'56
20039	Sensor adquisició dades Smart Q-4415. Pressió relativa 200kPa-30psi	136'00	164'56
20040	Sensor adquisició dades Smart Q-4430. Pressió relativa 10kPa-1'5ps	136'00	164'56
20041	Sensor adquisició dades Smart Q-4435. Accessoris pressió	41'00	49'61
20043	Sensor adquisició dades Smart Q-4460. Voltatge CC-CA 20 V	74'00	89'54
20044	Sensor adquisició dades Smart Q-4475. Voltatge CC-CA 0-10 V	74'00	89'54
20045	Sensor adquisició dades Smart Q-4490. Voltatge CC-CA 1 V	74'00	89'54
20047	Sensor adquisició dades Smart Q-4505. Corrent CC-CA 10 A	83'00	100'43
20048	Sensor adquisició dades Smart Q-4520. Corrent CC-CA 1 A	83'00	100'43
20049	Sensor adquisició dades Smart Q-4535. Corrent CC-CA 100 mA	83'00	100'43

Sensors adquisició dades-2



20052	Sensor adquisició dades Smart Q-4580. Camp magnètic 100 mT	-----	-----
20053	Sensor adquisició dades Smart Q-4595. Camp magnètic 10 mT	-----	-----
20054	Sensor adquisició dades Smart Q-4610. Bobina 500 espirs	83'00	100'43
20056	Sensor adquisició dades Smart Q-4625. Geiger Muller 5 escales	571'00	690'91



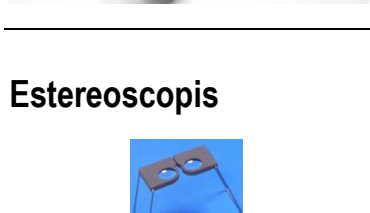
20058	Sensor adquisició dades Smart Q-4640. Temperatura sonda -30/110 °C	64'00	77'44
20059	Sensor adquisició dades Smart Q-4655. Temperatura cable -30/110 °C	64'00	77'44
20060	Sensor adquisició dades Smart Q-4670. Temperatura sonda-200/1000 °C ..	-----	-----
20061	Sensor adquisició dades Smart Q-4685. Humitat 0-100% HR	-----	-----
20062	Sensor adquisició dades Smart Q-4690. Anemòmetre 2 escales	263'00	318'23
20063	Sensor adquisició dades Smart Q-4692. Pluviòmetre	175'00	211'75



20065	Sensor adquisició dades Smart Q-4700. Escala 0'00...14'00 pH	89'00	107'69
20066	Sensor adquisició dades Smart Q-4715. Elèctrode pH	70'00	84'70
20067	Sensor adquisició dades Smart Q-4745. Conductivitat 4 escales	91'00	110'11
20068	Sensor adquisició dades Smart Q-4760. Elèctrode conductivitat	89'00	107'69

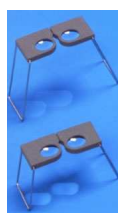


20070	Sensor adquisició dades Smart Q-4775. Oxigen 2 escales	109'00	131'89
20071	Sensor adquisició dades Smart Q-4790. Sonda oxigen amb CAT	201'00	243'21
20072	Sensor adquisició dades Smart Q-4805. Diòxid de carboni 0-100.000 ppm .	-----	-----
20074	Sensor adquisició dades Smart Q-4820. Colorímetre 2 escales	189'00	228'69
20075	Sensor adquisició dades Smart Q-4835. Degoteig i bombolles	159'00	192'39
20076	Sensor adquisició dades Smart Q-4843. Tapes amb forats. Joc 4 unitats	35'00	42'35



20078	Sensor adquisició dades Smart Q-4850. Espiròmetre 10 litres	202'00	244'42
20079	Sensor adquisició dades Smart Q-4865. Ritme cardíac pinça	135'00	163'35
20081	Sensor adquisició dades Smart Q-4895. Electrocardiograma	204'00	246'84
20082	Sensor adquisició dades Smart Q-4898. Elèctrodes electrocardiograma	28'00	33'88
20083	Sensor adquisició dades Smart Q-4910. Ritme respiratori 10 kPa	177'00	214'17
20084	Sensor adquisició dades Smart Q-4920. Fonendoscopi	98'00	118'58

Estereoscopis



10067-68

10067	Estereoscopi de butxaca Peak 1994-2. Augments 2x	50'00	60'50
10068	Estereoscopi de butxaca Peak 1994-4. Augments 4x	50'00	60'50

Prismàtics



10070-40532



10072



10073-10074



10075

10070	Prismàtics compactes Atom L-67675. Prisma sostre fix 8x21 mm	22'00	26'62
40532	Prismàtics compactes Atom L-67676. Prisma sostre fix 10x25 mm	21'00	25'41
10072	Prismàtics compactes Atom L-71405. Prisma porro zoom 8-20x25 mm	54'00	65'34
10073	Prismàtics clàssics Atom L-67680. Prisma porro fix 8x40 mm	62'00	75'02
10074	Prismàtics clàssics Atom L-67681. Prisma porro fix 7x50 mm	66'00	79'86
10075	Prismàtics clàssics Atom L-72517. Prisma porro zoom 7-21x40 mm	83'00	100'43

Lupes de mà

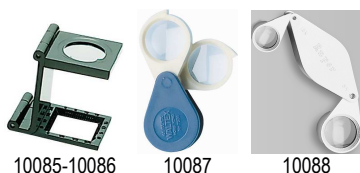


10076-80

10081-84

10076	Lupa de mà unifocal PH-0510-B. Lent vidre Ø 50 mm (3x)	5'00	6'05
10077	Lupa de mà unifocal H-9203. Lent vidre Ø 60 mm (2'5x)	6'00	7'26
10078	Lupa de mà unifocal PH-0510-G. Lent vidre Ø 75 mm (2'25x)	8'00	9'68
10079	Lupa de mà unifocal H-9205. Lent vidre Ø 90 mm (2x)	11'00	13'31
10081	Lupa de mà bifocal M-7509. Lent orgànica Ø 50 mm (2'5x-5x)	3'50	4'24
10082	Lupa de mà bifocal M-7508. Lent orgànica Ø 65 mm (2x-4x)	4'00	4'84
10083	Lupa de mà bifocal M-7507. Lent orgànica Ø 75 mm (2x-4x)	5'00	6'05
10084	Lupa de mà bifocal M-7515. Lent orgànica Ø 90 mm (2x-4x)	6'00	7'26

Lupes plegables



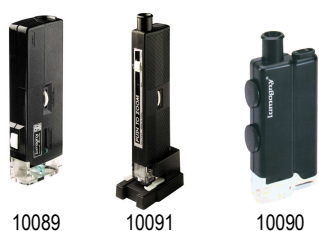
10085-10086

10087

10088

10085	Lupa plegable comptafils amb lent orgànica 5x. Base plàstic 25x25 mm	4'50	5'45
10086	Lupa plegable comptafils amb lent vidre 6x. Base alumini 25x25 mm	24'00	29'04
10087	Lupa plegable amb dues lents orgàniques 4x-6x-10x. Base plàstic 22 mm ..	5'00	6'05
10088	Lupa plegable amb dues lents vidre 8x-15x. Base alumini 25 i 14 mm	38'00	45'98

Lupes microscòpiques



10089

10091

10090

10089	Lupa microscòpica amb llum Lumagny 9386. Augments 30x	10'00	12'10
10090	Lupa microscòpica amb led Lumagny 9390. Augments zoom 60x-100x	10'00	12'10
10091	Lupa microscòpica amb llum Lumagny 9389. Augments zoom 60x-100x	10'00	12'10

Lupes electròniques



20201-20202

20203

20207

20208

20209

20210

20218

20221-20229

20217

20201	Lupa electrònica Levenhuk DTX-30. USB 230x 2 Mp. Peu	73'00	88'33
20202	Lupa electrònica Levenhuk DTX-50. USB 400x 1'3 Mp. Peu	78'00	94'38
20203	Lupa electrònica Levenhuk DTX-90. USB 300x 5 Mp. Suport	108'00	110'11
20204	Lupa electrònica Levenhuk DTX-TV. USB 200x 3 Mp. TV suport	180'00	217'80
20207	Lupa electrònica Levenhuk DTX-500-Mobi. USB 500x 5 Mp. LCD mòbil	166'00	200'86
20208	Lupa electrònica Levenhuk DTX-500-LCD. USB 500x 5 Mp. LCD suport	190'00	229'90
20209	Lupa electrònica Levenhuk DTX-700-Mobi. USB 300x 5 Mp. LCD mòbil	199'00	240'79
20210	Lupa electrònica Levenhuk DTX-700-LCD. USB 300x 5 Mp. LCD suport	232'00	280'72
20217	Lupa electrònica Q-scope. QS-Lite. USB 180x 1'2 Mp	80'00	96'80
20218	Lupa electrònica Q-scope. QS-Lite-S. USB 180x 1'2 Mp. Suport metàl·lic ..	93'00	112'53
20221	Lupa electrònica Q-scope. QS-13200-P. USB 200x 1'3 Mp. Polaritzador	136'00	164'56
20223	Lupa electrònica Q-scope. QS-80200-P. USB 200x 8Mp. Polaritzador	210'00	254'10
20225	Lupa electrònica Q-scope. QS-20500. USB 500x 2Mp	188'00	227'48
20226	Lupa electrònica Q-scope. QS-13100-W. Wifi 100x 1'3 Mp. Polaritzador	260'00	314'60
20227	Lupa electrònica Q-scope. QS-UV-370. USB 200x 2 Mp. UV 370 nm	289'00	349'69
20228	Lupa electrònica Q-scope. QS-UV-400. USB 200x 2 Mp. UV 400 nm	289'00	349'69
20229	Lupa electrònica Q-scope. QS-IR-940. USB 200x 2 Mp. IR 940 nm	289'00	349'69

PS-05. Biologia

Models osteològics. Models anatòmics

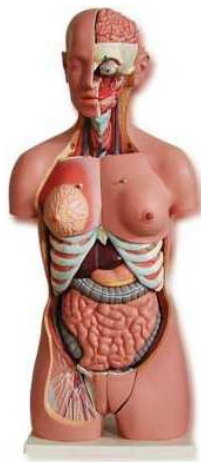


10192

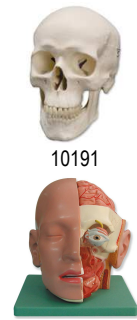


10193

10191 Model osteològic. Crani humà bàsic 1:1 en 3 peces	69'00	83'49
10192 Model osteològic. Esquelet humà bàsic 1:1 amb suport i rodes	255'00	308'55
10193 Model osteològic. Esquelet humà numerat 1:1 amb suport i rodes	350'00	423'50
10194 Model anatòmic. Tors humà bisexuat 1:1 en 27 parts	315'00	381'15
10195 Model anatòmic. Cap humà 1:1 en 4 parts	110'00	133'10
10196 Model anatòmic. Cervell humà 1:1 en 9 parts	85'00	102'85
10197 Model anatòmic. Ull humà 6:1 en 6 parts	116'00	140'36
10198 Model anatòmic. Oïda humana 3:1 en 4 parts	115'00	139'15
10199 Model anatòmic. Cor humà 3:1 en 3 parts	64'00	77'44
10200 Model anatòmic. Pulmons humans 1:1 en 7 parts	175'00	211'75
10201 Model anatòmic. Fetge humà amb vesícula biliar 1:1 en una part	61'00	73'81
10202 Model anatòmic. Ronyó humà amb glàndula adrenal 1:1 en 2 parts	83'00	100'43
10203 Model anatòmic. Laringe humana 2:1 en 4 parts	52'00	62'92



10194



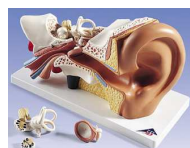
10191



10195



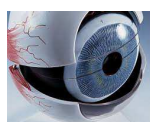
10196



10198



10199



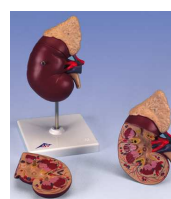
10197



10200



10201



10202



10203

Relleus anatòmics



100204



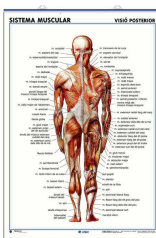
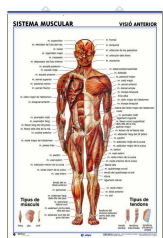
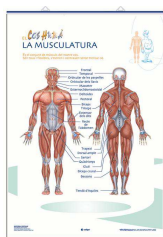
100205



100206

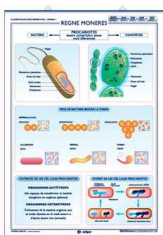
10204 Relleu anatòmic. Sistema digestiu humà 1:1 en 5 parts	320'00	387'20
10205 Relleu anatòmic. Sistema circulatori humà 1:2 en 1 part	268'00	324'28
10206 Relleu anatòmic. Sistema nerviós humà 1:2 en 1 part	259'00	313'39

Murals anatomia



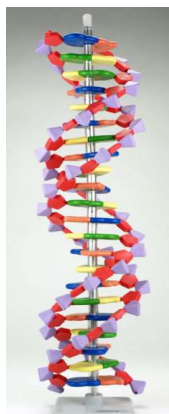
12571	Mural anatomia primària 70x100 cm. Aparell digestiu i aparell excretor	27'00	32'67
12572	Mural anatomia primària 70x100 cm. Esquelet i parts del cos	27'00	32'67
12573	Mural anatomia primària 70x100 cm. Sistema muscular i sistema nerviós ...	27'00	32'67
12574	Mural anatomia primària 70x100 cm. Aparell circulatori i aparell respiratori ..	27'00	32'67
12575	Mural anatomia primària 70x100 cm. Sentits de la vista i l'oïda	27'00	32'67
12576	Mural anatomia primària 70x100 cm. Sentits del tacte, el gust i l'olfacte	27'00	32'67
12577	Mural anatomia primària 70x100 cm. Òrgans reproductors i fecundació	27'00	32'67
12580	Mural anatomia secundària 70x100 cm. Aparell digestiu i aparell excretor ...	27'00	32'67
12581	Mural anatomia secundària 70x100 cm. Sistema esquelètic i crani	27'00	32'67
12582	Mural anatomia secundària 70x100 cm. Sist. muscular anterior i posterior ...	27'00	32'67
12583	Mural anatomia secundària 70x100 cm. Aparells circulatori i respiratori	27'00	32'67
12584	Mural anatomia secundària 70x100 cm. Sentit de la vista i les dents	27'00	32'67
12585	Mural anatomia secundària 70x100 cm. Sentits de oïda, tacte, gust i olfacte	27'00	32'67
12586	Mural anatomia secundària 70x100 cm. Aparell reproductor, embaràs i cicle	27'00	32'67
12587	Mural anatomia secundària 70x100 cm. Sistema nerviós i encèfal	27'00	32'67
12588	Mural anatomia secundària 70x100 cm. Nutrició i cos humà	27'00	32'67

Murals biologia



12541	Mural biologia 70x100 cm. Cèl·lula animal, cèl·lula vegetal i fotosíntesi	27'00	32'67
12542	Mural biologia 70x100 cm. Regne moneres i regne protista	27'00	32'67
12543	Mural biologia 70x100 cm. Regnes animals invertebrats i vertebrats	27'00	32'67
12544	Mural biologia 70x100 cm. Regne vegetal i regne dels fongs	27'00	32'67
12545	Mural biologia 70x100 cm. Creixement i classificació de les plantes	27'00	32'67
12546	Mural biologia 70x100 cm. Parts, nutrició, fotosíntesi i respiració de plantes	27'00	32'67
12547	Mural biologia 70x100 cm. Òrgans de la flor i reproducció de les plantes	27'00	32'67
12548	Mural biologia 70x100 cm. Fruits, plantes i les seves utilitats	27'00	32'67


Models genètics



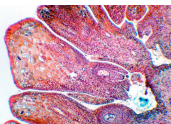

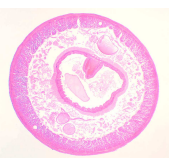
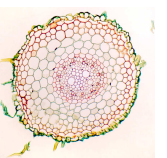
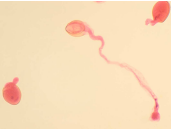
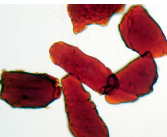
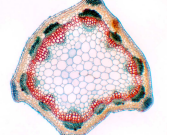
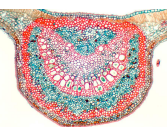
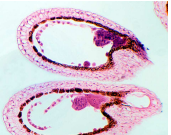
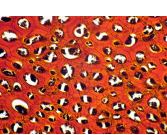
10215	Model genètic AMDNA-060-12. ADN hèlix 12 capes (1 volta)	37'00	44'77
10216	Model genètic AMDNA-060-22. ADN hèlix 22 capes (2 voltes)	57'00	68'97
10217	Model genètic AMRNA-12-PS. ARN síntesi proteica 12 bases	19'00	22'99
10218	Model genètic AMRNA-24-PS. ARN síntesi proteica 24 bases	31'00	37'51



Preparacions microscòpiques Zuzi

		10251 Preparacions microscòpiques QGR-001. Histologia animal (24p)	51'00	61'71
		10252 Preparacions microscòpiques QGR-002. Histologia vegetal (24p).....	41'00	49'61
		10253 Preparacions microscòpiques QGR-003. Organografia animal (25p).....	54'00	65'34
		10254 Preparacions microscòpiques QGR-004. Organografia vegetal (25p)	47'00	56'87
		10255 Preparacions microscòpiques QGR-005. Reproducció animal-vegetal (24p)	44'00	53'24
		10256 Preparacions microscòpiques QGR-006. Genètica (5p)	22'00	26'62
		10257 Preparacions microscòpiques QGR-007. Anatomia dels insectes (24p)	35'00	42'35
		10258 Preparacions microscòpiques QGR-008. Microorganismes (13p)	31'00	37'51
		10259 Preparacions microscòpiques QGR-009. Cicles vitals (13p)	31'00	37'51
		10260 Preparacions microscòpiques QGR-010. Zoologia (40p)	97'00	117'37
		10261 Preparacions microscòpiques L-72870. Biologia bàsica (6x4p)	17'00	20'57
		10264 Preparacions microscòpiques QGM-010. Petrografia (8p)	164'00	198'44
		Contingut: Esquist - Micacita - Granit - Gneis - Basalt - Gabre - Andesita - Riolita.		
		10271 Preparació microscòpica Zuzi. Grup lletra (a)	2'00	2'42
		10272 Preparació microscòpica Zuzi. Grup lletra (b)	3'00	3'63
		10273 Preparació microscòpica Zuzi. Grup lletra (c)	4'00	4'84
		10274 Preparació microscòpica Zuzi. Grup lletra (d)	5'00	6'05
		10275 Preparació microscòpica Zuzi. Grup lletra (e)	6'00	7'26
		10276 Preparació microscòpica Zuzi. Grup lletra (f)	7'00	8'47
		10277 Preparació microscòpica Zuzi. Grup lletra (g)	8'00	9'68
		10278 Preparació microscòpica Zuzi. Grup lletra (h)	10'00	12'10
		10279 Preparació microscòpica Zuzi. Grup lletra (i)	12'00	14'52
		10280 Preparació microscòpica Zuzi. Grup lletra (j)	14'00	16'94

Preparacions microscòpiques Lieder

		20721 Preparacions microscòpiques L-0500. Biologia general A (25 p)	204'00	246'84
		20722 Preparacions microscòpiques L-0600. Biologia general B (50 p)	406'00	491'26
		20723 Preparacions microscòpiques L-0700. Biologia general C (50 p)	441'00	533'61
		20724 Preparacions microscòpiques L-0750. Biologia general D (50 p)	524'00	634'04
		20726 Preparacions microscòpiques L-4410. Cèl·lules-Teixits-Òrgans (13 p)	101'00	122'21
		20727 Preparacions microscòpiques L-4430. Metabolisme (15 p)	114'00	137'94
		20728 Preparacions microscòpiques L-4450. Òrgans dels sentits (16 p)	167'00	202'07
		20729 Preparacions microscòpiques L-4470. Òrgans-Funcions hormonals (7 p)	80'00	96'80
		20730 Preparacions microscòpiques L-4480. Genètica-Reproducció (19 p)	215'00	260'15
		20701 Preparació microscòpica Lieder. Grup lletra (a)	5'10	6'17
		20702 Preparació microscòpica Lieder. Grup lletra (b)	7'30	8'83
		20703 Preparació microscòpica Lieder. Grup lletra (c)	7'80	9'44
		20704 Preparació microscòpica Lieder. Grup lletra (d)	8'10	9'80
		20705 Preparació microscòpica Lieder. Grup lletra (e)	9'20	11'13
		20706 Preparació microscòpica Lieder. Grup lletra (f)	11'20	13'55
		20707 Preparació microscòpica Lieder. Grup lletra (s)	13'10	15'85
		20708 Preparació microscòpica Lieder. Grup lletra (g)	15'20	18'39
		20709 Preparació microscòpica Lieder. Grup lletra (t)	18'20	22'02
		20710 Preparació microscòpica Lieder. Grup lletra (h)	21'10	25'53
		20711 Preparació microscòpica Lieder. Grup lletra (u)	24'60	29'77
		20712 Preparació microscòpica Lieder. Grup lletra (i)	28'10	34'00
		20713 Preparació microscòpica Lieder. Grup lletra (v)	32'00	38'72
		20714 Preparació microscòpica Lieder. Grup lletra (k)	34'40	41'62
		20715 Preparació microscòpica Lieder. Grup lletra (m)	36'30	43'92

Diagnosi

20941



20951



20958



20941	Fonendoscopi manual Watch Litt. Doble campana de freqüències	12'00	14'52
20951	Esfigmomanòmetre aneroide Waitch 4301. Connexió doble tub	25'00	30'25
20958	Tensiòmetre digital de braç Alp K2-232. Automàtic 12 dígits	64'00	77'44

Grups sanguinis



Anti-A
 Anti-B
 Anti-AB
 Anti-D
 Control

Nom		Data	
Data de naixement		Data	
Cap Singlet	in	Data	Signatura

La reacció negativa anti-AB i D demostren que la persona analitzada és Rh-negativa com a resultat (però no necessàriament com a donant)

16981	Reactiu grup sanguini anti-A monoclonal. Flascó 10 ml	11'00	13'31
16982	Reactiu grup sanguini anti-B monoclonal. Flascó 10 ml	11'00	13'31
16983	Reactiu grup sanguini anti-AB monoclonal. Flascó 10 ml	14'00	16'94
16984	Reactiu grup sanguini anti-D IgG+IgM (Rho) monoclonal. Flascó 10 ml	27'00	32'67
16985	Reactius grups sanguinis anti-A-B-AB-D(IgG+IgM). Capsa 4x 10 ml	36'00	43'56
16986	Targetes determinació GRUP SANGUINI. Capsa 100 unitats	12'00	14'52

Càmeres recompte



20171	Càmera recompte Neubauer millorada. Línies fosques bàsica	48'00	58'08
20172	Càmera recompte Neubauer millorada. Línies fosques amb pinces	73'00	88'33
20173	Càmera recompte Neubauer millorada. Línies clares bàsica	85'00	102'85
20174	Càmera recompte Neubauer millorada. Línies clares amb pinces	110'00	133'10
20183	Cobrecàmeres recompte quadrats 22x22 mm. Capsa 10 unitats	11'00	13'31
20184	Cobrecàmeres recompte quadrats 24x24 mm. Capsa 10 unitats	11'00	13'31
20185	Cobrecàmeres recompte rectangulars 20x26 mm. Capsa 10 unitats	11'00	13'31

Xeringues



Luer Lock

Luer Slip



12071	Xeringues plàstic PP un sol ús estèrils Luer-slip 1 ml. Capsa 100 unitats .	7'00	8'47
12072	Xeringues plàstic PP un sol ús estèrils Luer-slip 3 ml. Capsa 100 unitats .	7'00	8'47
12073	Xeringues plàstic PP un sol ús estèrils Luer-slip 5 ml. Capsa 100 unitats .	7'00	8'47
12074	Xeringues plàstic PP un sol ús estèrils Luer-slip 10 ml. Capsa 100 unitats .	10'00	12'10
12075	Xeringues plàstic PP un sol ús estèrils Luer-slip 20 ml. Capsa 50 unitats .	9'00	10'89
12077	Xeringues plàstic PP un sol ús estèrils Luer-slip 60 ml. Capsa 25 unitats .	9'00	10'89
12078	Xeringues plàstic PP un sol ús estèrils Luer-slip 100 ml. Capsa 25 unitats .	18'00	21'78

12079	Xeringues plàstic PP un sol ús estèrils Luer-lock 1 ml. Capsa 100 unitats	18'00	21'78
12080	Xeringues plàstic PP un sol ús estèrils Luer-lock 3 ml. Capsa 100 unitats	9'00	10'89
12081	Xeringues plàstic PP un sol ús estèrils Luer-lock 5 ml. Capsa 100 unitats	11'00	13'31
12082	Xeringues plàstic PP un sol ús estèrils Luer-lock 10 ml. Capsa 100 unitats	16'00	19'36
12083	Xeringues plàstic PP un sol ús estèrils Luer-lock 20 ml. Capsa 100 unitats	28'00	33'88
12084	Xeringues plàstic PP un sol ús estèrils Luer-lock 30 ml. Capsa 50 unitats	17'00	20'57
12085	Xeringues plàstic PP un sol ús estèrils Luer-lock 60 ml. Capsa 30 unitats	16'00	19'36

Agulles entomològiques



10219	Agulles entomològiques 0.35x38 mm (0). Bossa 100 peces	9'00	10'89
10220	Agulles entomològiques 0.40x38 mm (1). Bossa 100 peces	9'00	10'89
10221	Agulles entomològiques 0.45x38 mm (2). Bossa 100 peces	9'00	10'89
10222	Agulles entomològiques 0.50x38 mm (3). Bossa 100 peces	9'00	10'89

Agulles dissecció. Sondes dissecció



10223	Agulla dissecció acer inoxidable. Punta fina 145 mm	1'00	1'21
10224	Agulla dissecció acer inoxidable. Punta llança 145 mm	1'20	1'45
10226	Sonda dissecció acer inoxidable acanalada. Longitud 140 mm	1'00	1'21

Navalles. Llancetes

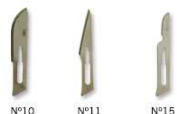


10227	Navalla dissecció histològica. Fulla planoconvexa 80 mm	5'00	6'05
10228	Llancetes acer inoxidable estèrils. Capsa 200 peces	3'50	4'24

Bisturis. Fulles bisturi



10229	Màneg bisturí dissecció acer inoxidable número 3. Recte 125 mm	1'80	2'18
10230	Màneg bisturí dissecció acer inoxidable número 4. Recte 140 mm	2'00	2'42



12121	Fulles bisturí adequades número 3 forma 10. Capsa 100 unitats	11'00	13'31
12122	Fulles bisturí adequades número 3 forma 11. Capsa 100 unitats	11'00	13'31
12124	Fulles bisturí adequades número 3 forma 15. Capsa 100 unitats	11'00	13'31



12125	Fulles bisturí adequades número 4 forma 20. Capsa 100 unitats	11'00	13'31
12126	Fulles bisturí adequades número 4 forma 21. Capsa 100 unitats	11'00	13'31
12127	Fulles bisturí adequades número 4 forma 22. Capsa 100 unitats	11'00	13'31
12128	Fulles bisturí adequades número 4 forma 23. Capsa 100 unitats	11'00	13'31
12129	Fulles bisturí adequades número 4 forma 24. Capsa 100 unitats	11'00	13'31

Bisturis estèrils d'un sol ús



12111	Bisturís estèrils d'un sol ús amb fulla forma 10. Capsa 10 unitats	4'00	4'84
12112	Bisturís estèrils d'un sol ús amb fulla forma 11. Capsa 10 unitats	4'00	4'84
12114	Bisturís estèrils d'un sol ús amb fulla forma 15. Capsa 10 unitats	4'00	4'84
12115	Bisturís estèrils d'un sol ús amb fulla forma 20. Capsa 10 unitats	4'00	4'84
12116	Bisturís estèrils d'un sol ús amb fulla forma 21. Capsa 10 unitats	4'00	4'84
12117	Bisturís estèrils d'un sol ús amb fulla forma 22. Capsa 10 unitats	4'00	4'84
12118	Bisturís estèrils d'un sol ús amb fulla forma 23. Capsa 10 unitats	4'00	4'84
12119	Bisturís estèrils d'un sol ús amb fulla forma 24. Capsa 10 unitats	4'00	4'84

Tisores dissecció



10232	10231 Tisores dissecció acer inoxidable rectes. Punta aguda-aguda 140 mm	3'00	3'63
	10232 Tisores dissecció acer inoxidable rectes. Punta aguda-roma 140 mm	3'00	3'63
	10233 Tisores dissecció acer inoxidable rectes. Punta roma-roma 140 mm	3'00	3'63
10235	10234 Tisores dissecció acer inoxidable corbes. Punta aguda-aguda 140 mm.....	4'00	4'84
	10235 Tisores dissecció acer inoxidable corbes. Punta aguda-roma 140 mm.....	4'00	4'84
	10236 Tisores dissecció acer inoxidable corbes. Punta roma-roma 140 mm.....	4'00	4'84

Pinces dissecció



10237	10237 Pinces dissecció acer inoxidable rectes. Punta fina 140 mm.....	2'00	2'42
	10238 Pinces dissecció acer inoxidable rectes. Punta roma 140 mm	1'50	1'82
	10239 Pinces dissecció acer inoxidable rectes. Punta roma 160 mm	2'00	2'42
	10240 Pinces dissecció acer inoxidable rectes. Punta roma 200 mm	3'00	3'63
10238	10241 Pinces dissecció acer inoxidable corbes. Punta fina 150 mm	3'00	3'63
10241	10243 Pinces dissecció acer inoxidable dentades. Punta fina 140 mm	1'50	1'82
10243	10244 Pinces dissecció acer inoxidable dentades. Punta roma 140 mm	2'00	2'42

Equips dissecció



10246	10246 Equip dissecció bàsic Surgimax ED-10. Estoig doble 10 peces	20'00	24'20
	Contingut: Estilet 140 mm. Sonda acanalada 140 mm. Portaagulles Baumgartner 140 mm. Màneg bisturí número 3. Màneg bisturí número 4. Tisores rectes punta aguda roma 140 mm. Tisores corbes punta aguda roma 140 mm. Pinces rectes punta roma 140 mm. Pinces dentades punta roma 140 mm.		
10247	10247 Equip dissecció superior Surgimax ED-16. Estoig doble 16 peces	38'00	45'98
	Contingut: Estilet 140 mm. Sonda acanalada 140 mm. Portaagulles Baumgartner 140 mm. Màneg bisturí número 3. Màneg bisturí número 4. Tisores rectes punta aguda roma 140 mm. Tisores corbes punta aguda roma 140 mm. Pinces rectes punta roma 140 mm. Pinces dentades punta roma 140 mm. Tisores Mayo rectes 140 mm. Tisores Mayo corbes 140 mm. Pinces hemostàtiques rectes 120 mm. Pinces hemostàtiques rectes 140 mm Pinces hemostàtiques corbes 140 mm. Agulla emmanegada 145 mm.		

Cubetes dissecció



10248	10248 Cubeta dissecció plàstic PP 335x240x75 mm. Capacitat 4 litres	4'50	5'45
10249	10249 Cubeta dissecció plàstic PP 395x265x80 mm. Capacitat 6 litres	6'00	7'26
10250	10250 Cubeta dissecció plàstic PP 485x335x90 mm. Capacitat 12 litres	8'50	10'29